

Ordre du jour

- ✓ Rappel du contexte
- ✓ Résultats globaux enquête salariés ZIRST
- ✓ Etude d'accessibilité
- ✓ Pistes de travail inter-entreprises et négociations AOTU
- ✓ Le travail intra-entreprise

08/03/2004

Rappel du contexte

- Un projet européen Equal sur l'articulation des temps (temps de travail, temps familial...) piloté par Agefos PME
- Une démarche SME avec comme axe prioritaire : les transports

↑ Une démarche PDE avec 7 entreprises pilotes

Les sites pilotes du PDE

- Atos Origin
- France Telecom R&D
- Cap Gemini
- MGE UPS
- Data Systems et Solutions
- Cedrat
- Inria

Résultats de l'enquête salariés

- Base du sondage : 3735 salariés (44% des salariés de la zone)
 - Nombre de répondants : 1354 / Taux de réponse : 36%
 - Dont 73% appartenant aux entreprises associées à la démarche PDE : questionnaire distribué en interne
 - Et 27% aux autres entreprises de la ZIRST : questionnaire Internet
- Contenu de la présentation :
 - Profil des répondants
 - Thème 1 : les enfants
 - Thème 2 : le temps de travail
 - Thème 3 : les transports

Profil des répondants

- Une population à dominante masculine (69 %)
- Une majorité de jeunes (60 % ont moins de 40 ans)
- Forte représentation de cadres (72 %)
- Près des 3/4 ont une vie de couple (marié ou vie maritale)
- Les 3/5 habitent dans le périmètre de transport urbain de l'agglomération grenobloise et 1/4 dans la vallée du Grésivaudan
- 70 % sont propriétaires de leur logement

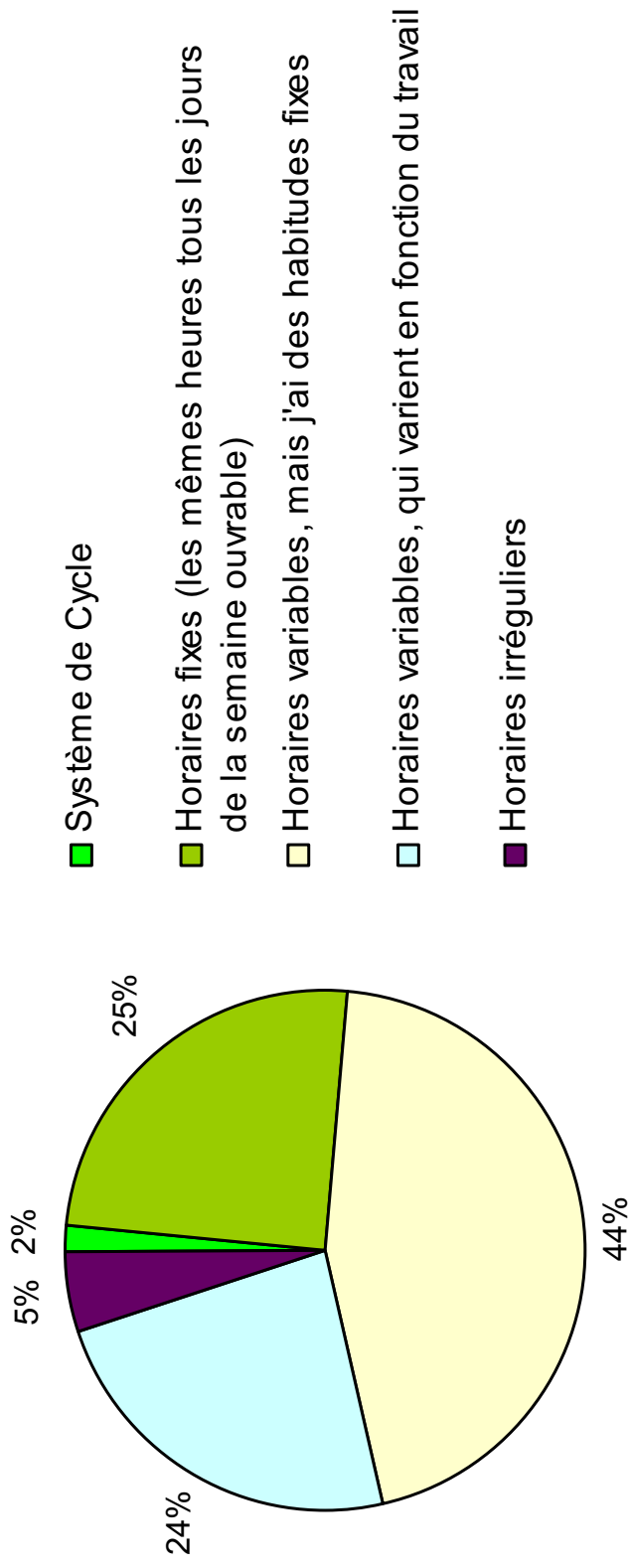
Thème 1 : Les enfants

- Plus de la moitié des salariés sont parents
- Parmi eux, les 3/4 ont au moins deux enfants
- 86 % des enfants sont en âge scolaire
- Près de 50 % sont en maternelle ou en primaire
- 66 % des parents accompagnent leurs enfants à l'école (« parent taxi »)

Thème 2 : Le temps de travail

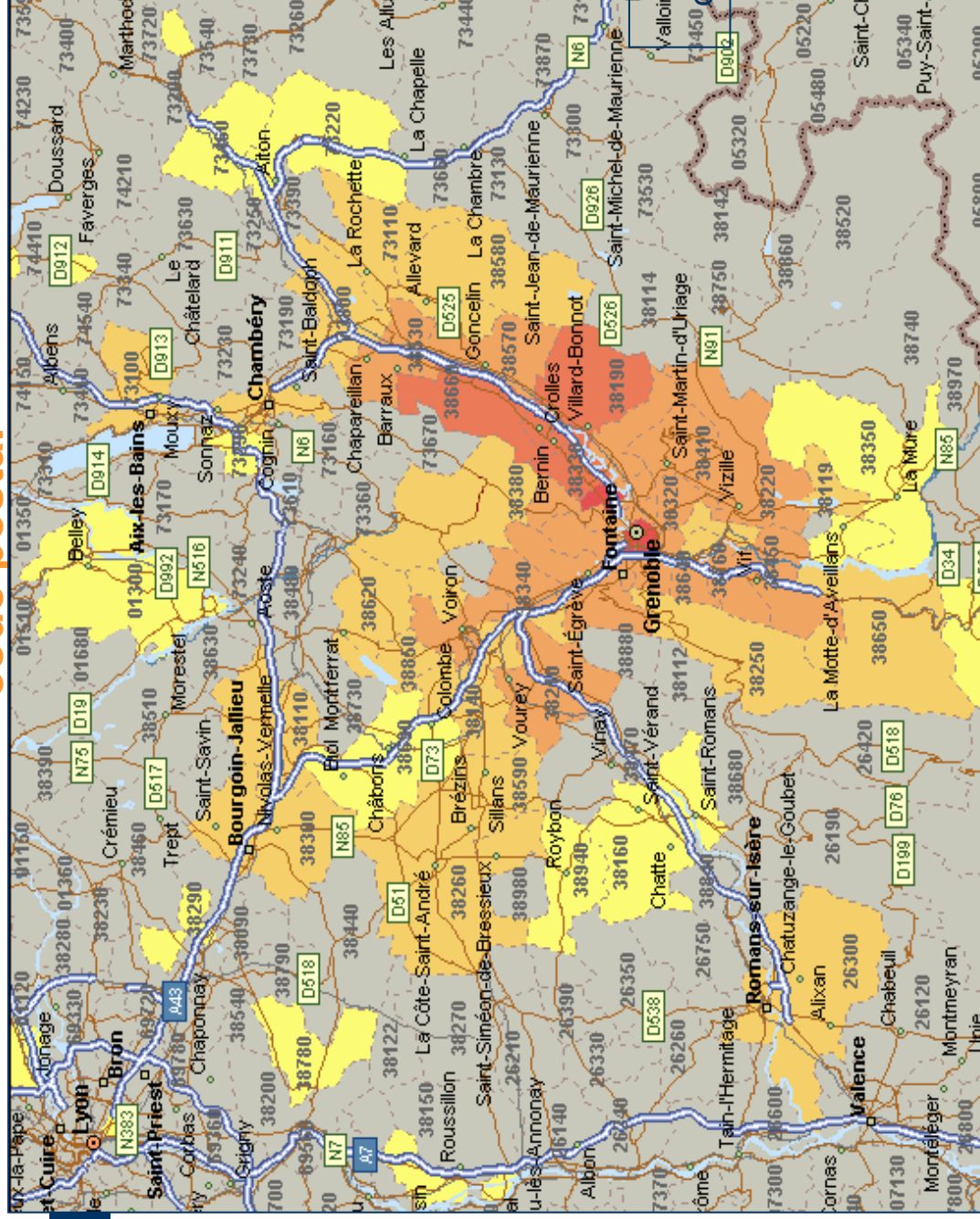
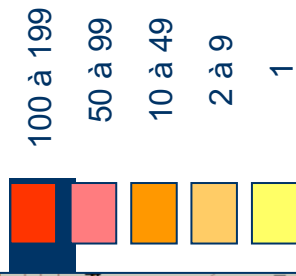
- 12 % des salariés sont à temps partiel, choisi à 90 %
- Plus de 70 % ont des horaires fixés (par l'employeur ou par choix)

Rythmes de travail



Répartition des domiciles des salariés par zone de code postal

Nombre de salariés par zone de code postal



Distance moyenne domicile/travail : 17 km



Thème 3 : Les transports (1)

- **Les usages**
 - Forte utilisation de la voiture (79 %) devant le vélo (6 %) et le bus (4 % seulement)
 - Taux de motorisation très élevé : 93 % des salariés ont une voiture personnelle et 5 % ont (en plus) un véhicule de société
 - 1/4 utilisent occasionnellement les transports en commun ou le vélo, 16 % le covoiturage

Thème 3 : Les transports (2)

- **Principales raisons de la non utilisation :**
 - **des transports en commun :** l'absence de liaison directe et les temps de trajet trop élevés
 - **du covoiturage :** les difficultés d'organisation (horaires, mise en relation) et le manque de souplesse
 - **du vélo :** les conditions climatiques et l'insécurité routière (même si celle-ci est souvent plus perçue que vécue)

Thème 3 : Les transports (3)

- **Les potentialités de report modal :**
 - **83 %** des salariés déclarent être prêts à utiliser un service de transport en commun adapté à leurs besoins
 - Ils sont plus réticents par rapport à la mise à disposition d'un moyen de transport complémentaire de rabattement vers leur lieu de travail (21 % seulement)
 - **61 %** disent être intéressés par le covoiturage et plutôt avec des salariés d'autres entreprises
 - **72 %** sont prêts à prendre le vélo

Constats : un fort potentiel pour les TC

- 3/5 des salariés de la ZIRST habitent dans le PTU
- 1/4 des salariés habitent la vallée du Grésivaudan
- 80 % viennent chaque jour travailler seuls dans leur voiture
- La part modale des TC est de 4% (6 % pour le vélo)
- 80 % ont des horaires fixes

Quand on les interroge sur les TC:

Ils n'utilisent pas les TC :

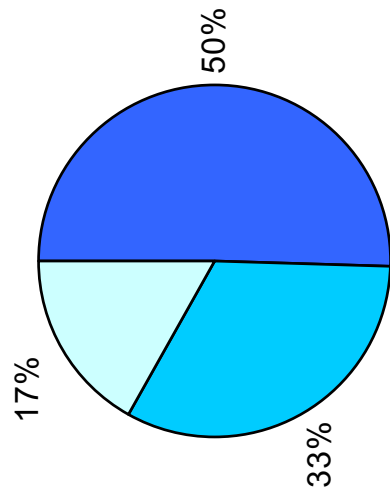
1. Par manque de liaisons directes
2. Parce que les temps de parcours sont trop longs, à cause des ruptures de charge.

83 % d'entre eux se déclarent prêts à utiliser les TC

1. S'ils ont des lignes de rabattement train et tram directes
2. Un service régulier de desserte bus dans la zone.

Tous les employeurs associés au PDE, sont prêts à participer au financement des abonnements des salariés, si l'offre de transport évolue.

Les attentes vis-à-vis des transports en commun



Utiliser un service de bus adapté aux besoins

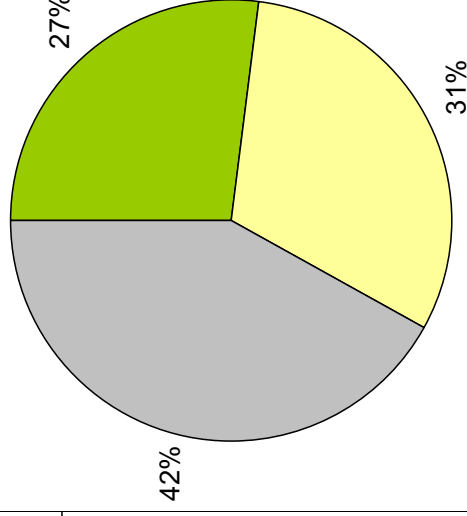
Temps de trajet accepté : 30 min maximum

Temps d'accès à un arrêt : 5 min

(À pied ou en voiture)

- Surement
- Probablement
- Probablement pas

Utiliser un transport de rabattement sur la ZIRST



- Oui, pendant toute l'année
- Oui, mais seulement en été (en hiver je préfère prendre un bus direct)
- Non, je préfère toujours avoir une liaison directe

Etude d'accessibilité voiture / transports en commun / vélo

Les points forts et les
points faibles



08/03/2004

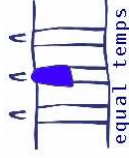
L'accessibilité en voiture : les points forts (+)

- **Une réelle facilité d'accès :**
 - Par l'autoroute A41 gratuite : échangeurs entrée/sortie pour chacune des parties de la ZIRST
 - Multiples accès depuis Meylan ou Montbonnot
- **Une proximité renforcée :**
 - À 10 min du centre de Grenoble
 - À 20 min de presque toute la vallée du Grésivaudan et de l'agglomération grenobloise

L'accessibilité en voiture : les points faibles(-)

- **Un accès à la ZIRST (Meylan) depuis l'A41 complexe en provenance de Grenoble :** (fermeture de la collectrice et fléchage du Bd des Alpes)
- **Déséquilibre des flux de sortie entre les deux échangeurs :** saturation sur le chemin du Vieux Chêne à l'heure de pointe du soir pour rejoindre la sortie Grenoble (projet : Hélice)





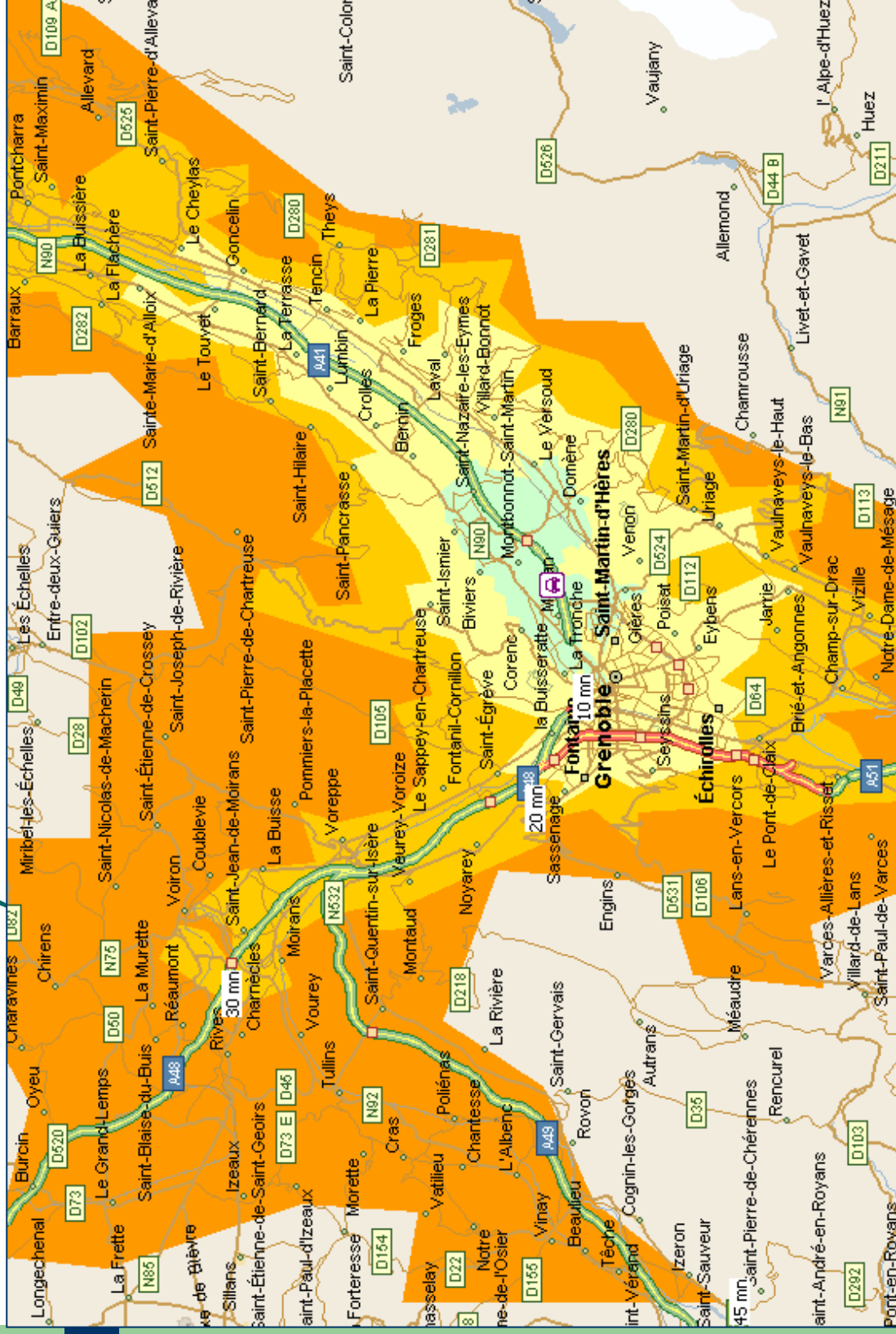
AGFOS PME
Rhône-Alpes

PROZIRST

Association pour la promotion de la ZIRST

equal temps

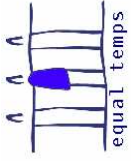
Carte isochrone depuis la ZIRST (temps théoriques d'accès en voiture à 10, 20, 30 et 45 min depuis le bâtiment ProZIRST)



L'offre de stationnement (+)

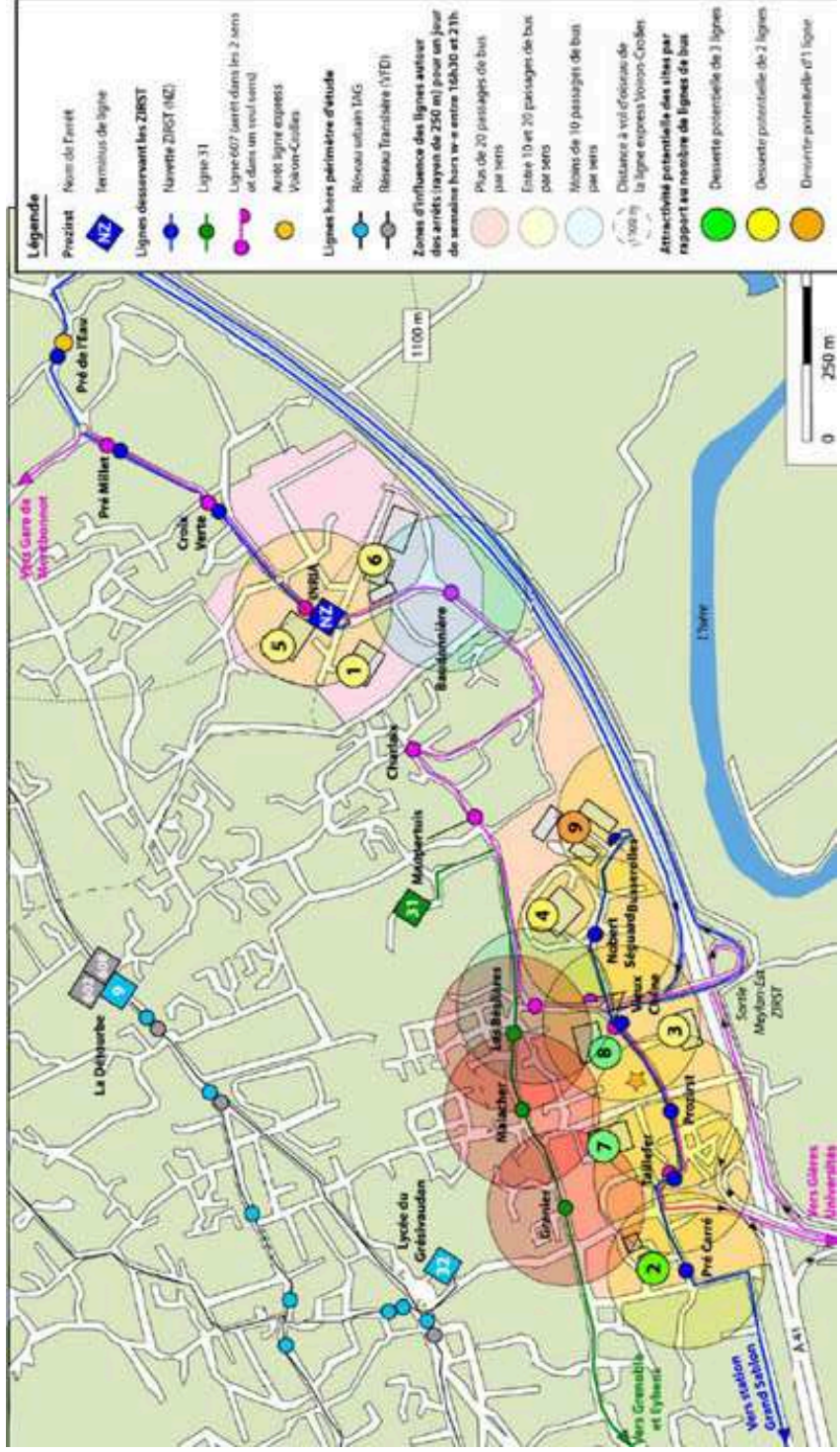
- **Tous les sites ont des parkings privés :**
 - 4 sites disposent d'un accès contrôlé (1-4-5-6)
 - 1 site dispose en son sein d'un parking à accès libre (9)
 - 3 sites ont leur espace de stationnement hors de leur enceinte (2-3-8)
- **L'offre de stationnement est clairement excédentaire sur 6 sites : 2 points noirs pour Cedrat et Atos Origin)**





PROZIRST
Association pour la promotion de la ZIRST

La desserte TC



08/03/2004

L'accès en transports en commun (+)

- **4 dessertes :**
 - 2 lignes directes : navette ZIRST et ligne 607
 - 2 lignes tangentielles : ligne 31 sur Meylan et ligne Express Voiron/Crolles sur Montbonnot
- **Fréquences cadencées à 10 min en heure de pointe pour la navette ZIRST et la ligne Voiron/Crolles**
- **Tous les sites sont à moins de 250 m d'un arrêt TC**



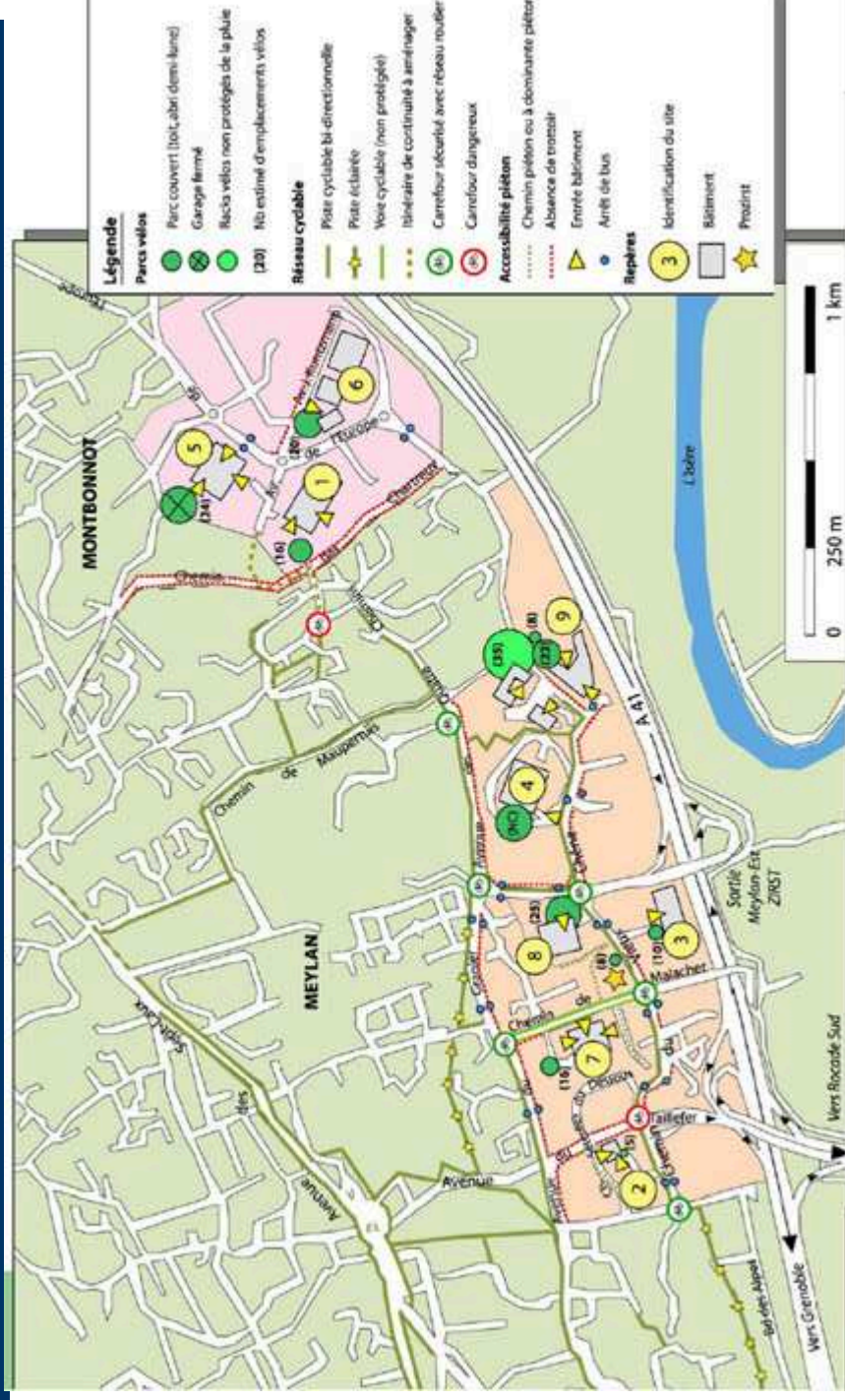
L'accès en transports en commun (-)

- **Problème d'attractivité de la navette ZIRST :**
 - Amplitude horaire faible : plus de bus après 8h30 et 19h
 - Bus inadaptés (taille, confort)
 - Sur-tarification du trajet entre Meylan et Montbonnot (problème de zone tarifaire départementale entre les 2 communes, sauf pour les abonnés)
- **Manque de complémentarité entre les lignes :**
 - Concurrence d'itinéraire entre la navette ZIRST et la ligne 607
 - Correspondances peu satisfaisantes entre la ligne Voiron/Crolles et la navette ZIRST
 - Absence de connexion avec la gare SNCF de Gières

- **Qualité de service insuffisante :**
 - Déficit d'information auprès des salariés
 - Faible confort aux arrêts (pas d'abribus)



Les infrastructures vélo et piéton



08/03/2004

L'accès à vélo et à pied (+)

- **Maillage dense de pistes cyclables qui irriguent toute la ZIRST sur Meylan : réseau continu et connecté à celui de Grenoble (intégré au schéma cyclable d'agglomération)**
- **Facilités de parcage des vélos sur tous les sites : la plupart des parcs sont couverts et récents**



L'accès à vélo et à pied (-)

- **Aucune infrastructure cyclable sur Montbonnot (en cours)**
- **Pas d'éclairage des pistes sur Meylan**
- **Ratio [nb de places de stationnement vélo / effectifs salariés par site] faible : < 5 %**
- **Pas de vrais trottoirs sur ZIRST Meylan =**
insécurité pour rejoindre les arrêts de bus et conflits avec les cyclistes sur les pistes cyclables



PISTES D' ACTIONS INTER-ENTREPRISES

Transports

Loisirs

Services

08/03/2004

Transports

- **Recréer une desserte TC adaptée : négociations AOTU**
 - Assurer un lien avec la gare de Gières (607 / TER)
 - Transformer la navette ZIRST en service régulier et optimiser son tracé.
- **Créer une voie d'accès** – et d'unification – entre les 2 parties de la ZIRST (RD11M) qui soit réservée aux TC et aux modes doux (vélo, marche).
- **Mutualiser les moyens** : guichet d'information et de vente de titres TC, centrale de covoiturage, flotte de voitures partagée...

Loisirs

- **Communiquer sur l'existant**
 - Les 20 activités quotidiennes de l'Association Sportive
 - Le partenariat Alices pour la carte CEZAM
 - Le CE pour tous Novalto
- **Mutualiser les moyens CE :**
 - Ouverture des activités proposées par les CE aux salariés des autres entreprises par l'intermédiaire d'une plateforme Internet : groupe de travail en cours

Services

- **Commerces et services de proximité**
 - Travail avec la Mairie de Montbonnot sur le projet de centre de vie
 - Extension des critères d'agrément aux services à la personne
- **Garde d'enfants :**
 - Projet de crèche inter-entreprises
 - Partenariat ESP 38 pour la promotion du Titre Emploi Services

Négociations AOTU

Les propositions faites au
SMTC pour la desserte
PTU (Périmètre de
Transport Urbain) Semitag



Navette ZIRST : actions sur la qualité de service



- **Horaires :**
 - Passage en service régulier avec cadencement à 10 min en heure de pointe et 30 min en heure creuse
 - Correspondances avec ligne Voiron/Crolles. Temps d'attente < à 1 min
- **Confort :**
 - Équipement des arrêts avec des abribus
 - Véhicules avec gabarit plus petit (« minibus ») pour passer par l'itinéraire de la 607.
- **Information – achats titres:**
 - Au plus près des entreprises : plan réseau TAG, horaires
 - Vente des titres à ProZIRST.
 - Améliorer la tarification 2 zones des occasionnels.
 - Personnalisée : ~~traitement~~ ^{traitement} sur mesure, info bus temps réel (SMS)

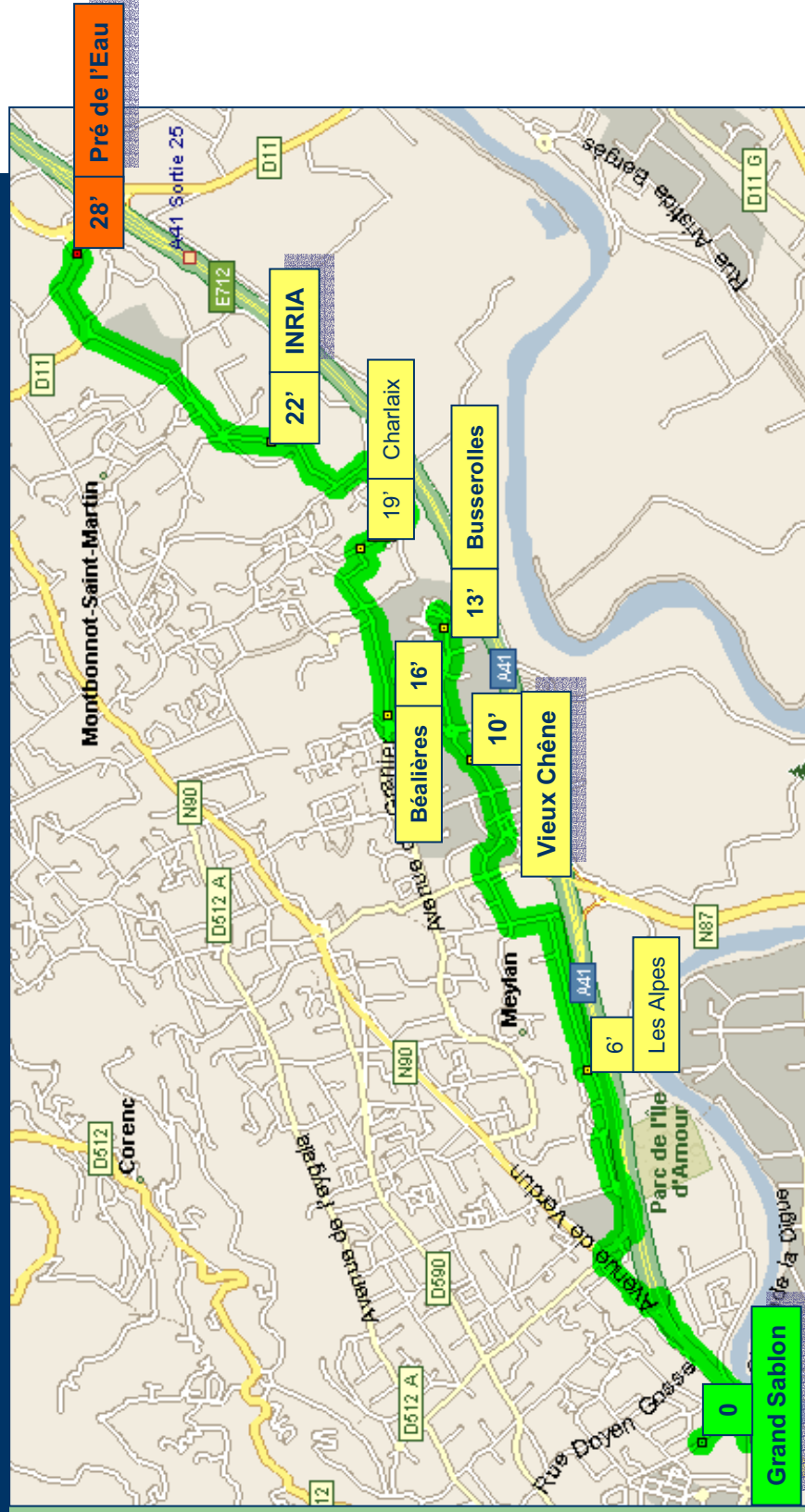
Optimisation itinéraire Navette ZIRST

- Inconvénients actuels :
 - Pas de desserte du nord de la zone de Meylan
 - Temps de parcours long entre Meylan et Montbonnot (emprunt de l'autoroute A41 + carrefour RD 11 M vers route de la Doux délicat à cause du fort trafic)
 - Correspondances avec les réseaux, insuffisantes en qualité (Voiron/Crolles) et en quantité (seule la ligne de tram B présente un intérêt)
 - Route par boulevard des Alpes peu confortable en bus (voyage « chaotique »)
- Proposition de 4 variantes d'itinéraire

Variante 1 : Itinéraire Navette ZIRST

- **Parcours :**
 - Grand Sablon – Vieux Chêne – INRIA – Pré de l’Eau (en correspondance avec navette Voiron/Crolles)
 - Liaison avec ZIRST Montbonnot via l’avenue des Quatre Chemins (trajet ligne 607)
- **Objectif :**
 - Meilleur rabattement sur tram B et ligne Voiron/Crolles avec un temps de parcours de 25 min de Grand Sablon à Pré de l’Eau
 - Caractère réellement inter-ZIRST de l’itinéraire
 - Gain de 4 min entre arrêt « Vieux-Chêne » et arrêt « INRIA »

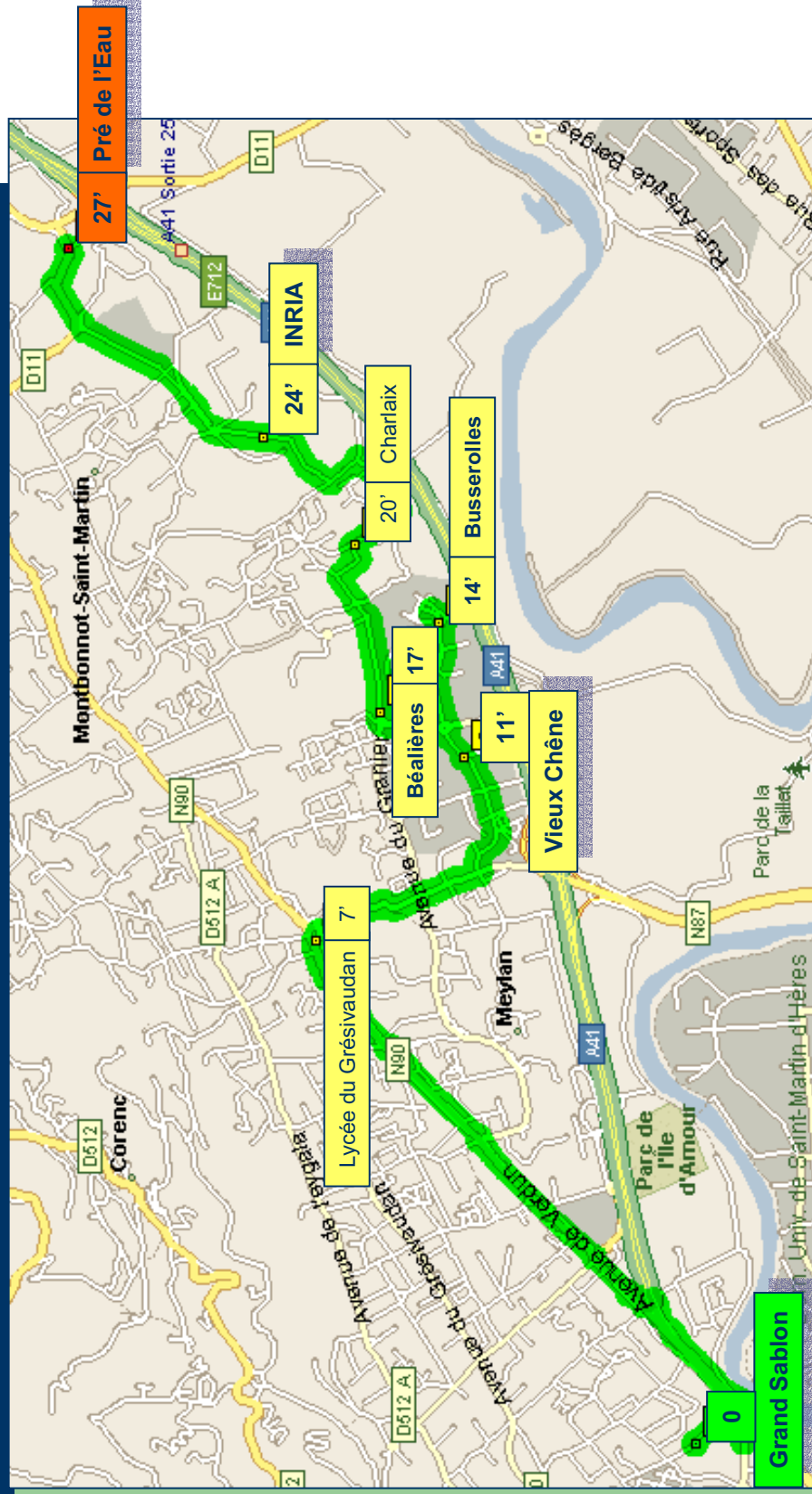
Itinéraire variante 1 avec indicatif de temps de parcours intermédiaires



Variante 2 : Itinéraire Navette ZIRST

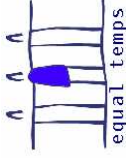
- **Parcours :**
 - Grand Sablon – Lycée du Grésivaudan (par avenue de Verdun) – Vieux-Chêne (par avenue du Taillefer) – INRIA – Pré de l’Eau
 - Desserte de la partie Montbonnot de la ZIRST par variante 1
- **Objectifs :**
 - Correspondance sur Meylan avec la ligne 602 (desserte du Grésivaudan par RN 90 jusqu’à La Terrasse) et la ligne 31
 - Desserte plus fine de la ZIRST Meylan par l’avenue du Taillefer

Itinéraire variante 2 avec indicatif de temps de parcours intermédiaires

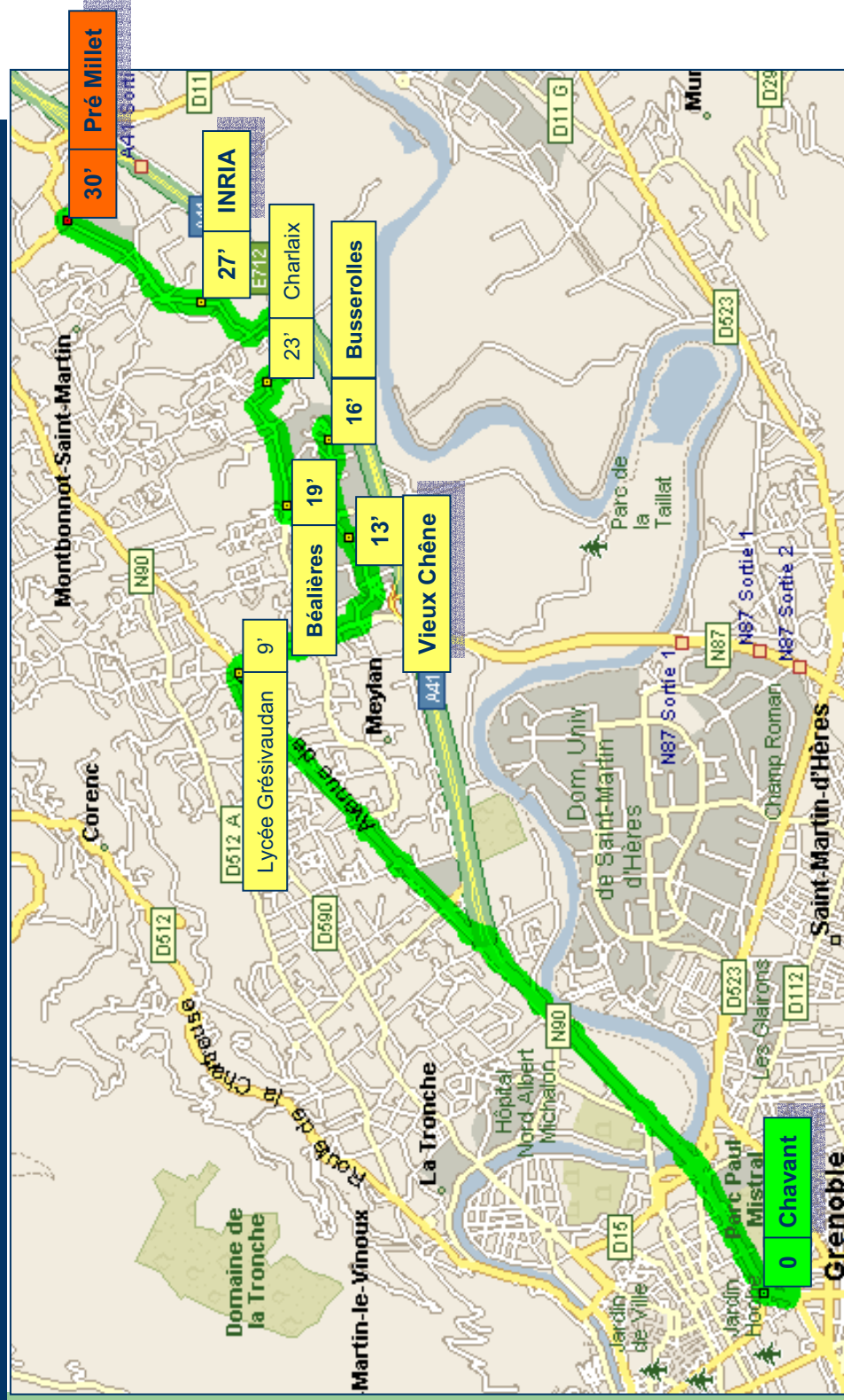


Variante 3 : Itinéraire Navette ZIRST

- **Parcours :**
 - Chavant – Lycée du Grésivaudan (bd Jean Pain et avenue de Verdun) – Vieux Chêne/Busserolles – INRIA – Pré Millet
- **Objectifs :**
 - Liaison directe depuis le centre de Grenoble
 - Correspondance avec 4 lignes de bus + tram A sur Grenoble
 - Suppression de la correspondance avec ligne Voiron/Crolles sur Montbonnot - Pré de l'Eau au profit de la ligne 602 (correspondance à « Lycée du Grésivaudan »)
 - Temps de parcours équivalent voir meilleur par rapport à la desserte actuelle tram B + navette ZIRST



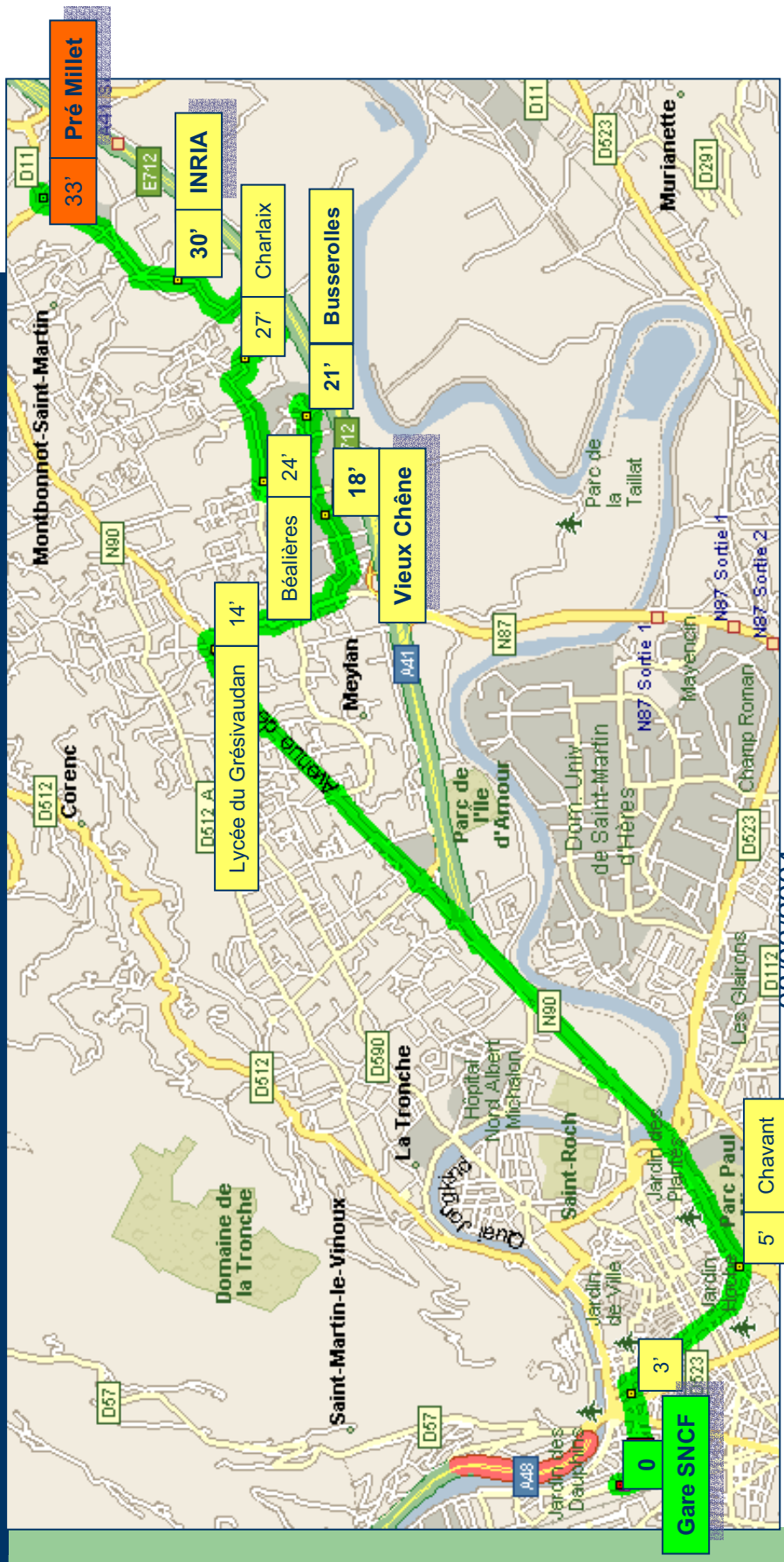
Itinéraire variante 3 avec indicatif de temps de parcours intermédiaires



Variante 4 : Itinéraire Navette ZIRST

- **Parcours :**
 - Gare de Grenoble – Chavant (par avenue Félix Viallet et bd E. Rey et A. Sembat) – Lycée du Grésivaudan – Vieux-Chêne / Busserolles – INRIA – Pré Millet
 - Prolongement de l’itinéraire variante 3
- **Objectifs :**
 - Liaison directe depuis les gares SNCF et routière de Grenoble
 - Correspondance avec la quasi-totalité des lignes TAG sur Grenoble
 - Temps de parcours plus attractif par rapport à la desserte actuelle tram B + navette ZIRST

Itinéraire variante 4 avec indicatif de temps de parcours intermédiaires



Négociations AOTU

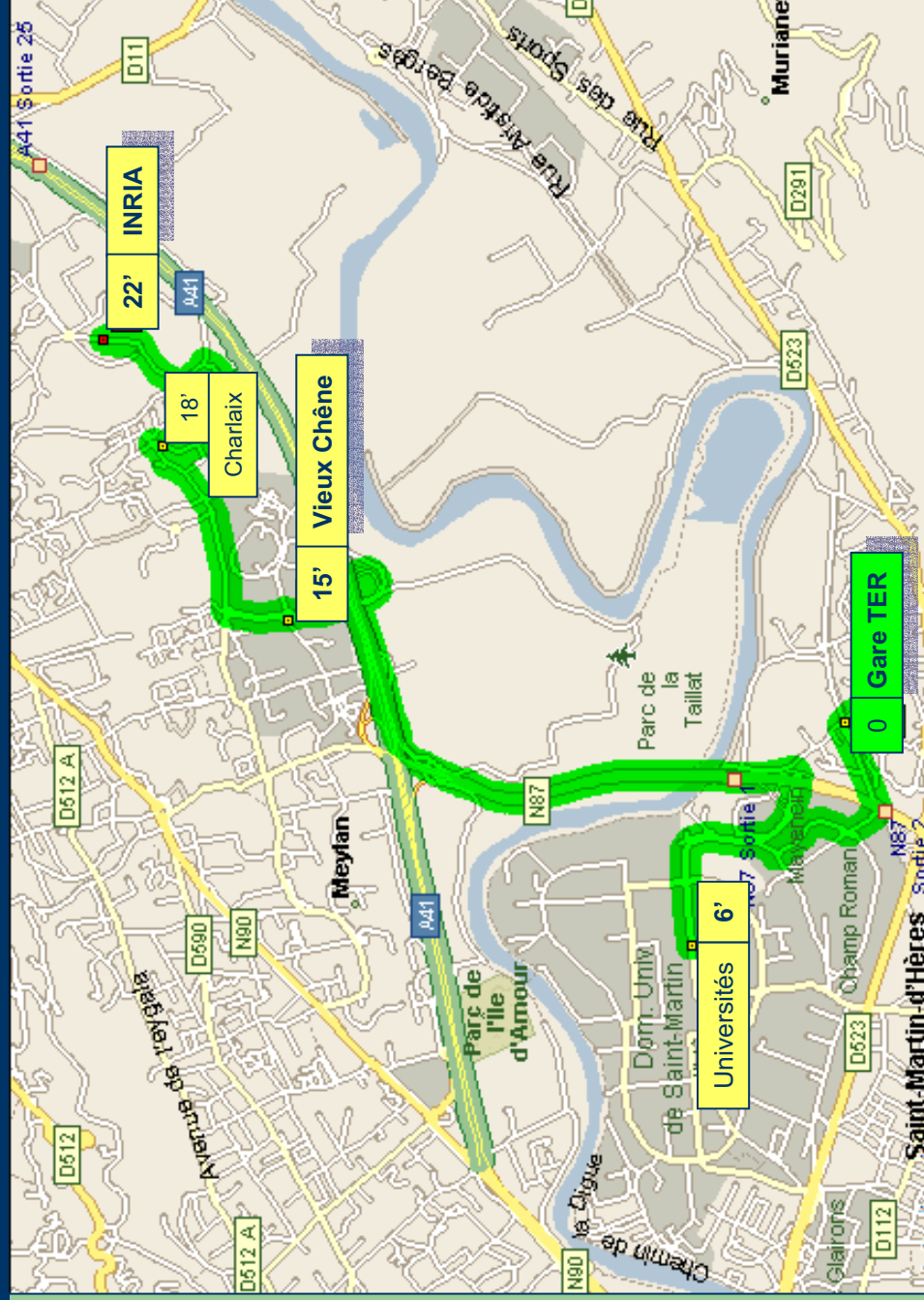
Les propositions faites au
Conseil Général pour la
desserte hors PTU (VFD)

08/03/2004

Optimisation Ligne de car 607

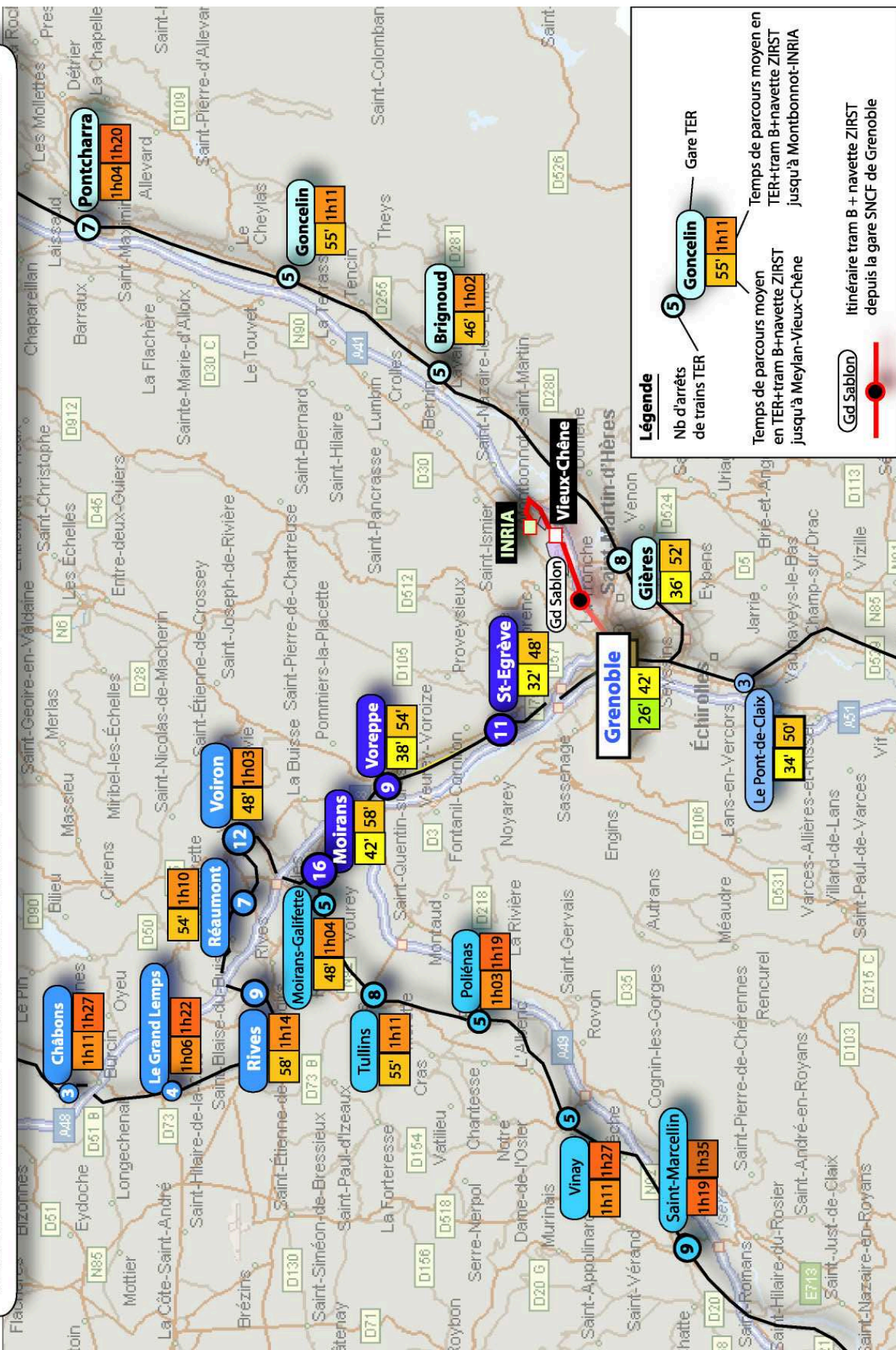
- Offre actuelle :
 - Desserte insuffisante de la ZIRST sur Meylan, surtout à l'aller
 - Pas de connexion avec la gare SNCF de Gières
 - Seulement 4 cars le matin entre 7h et 8h30
- Propositions :
 - Prolongement de la ligne 607 jusqu'à la gare de Gières permettant des gains de temps uniquement avec les liaisons TER du Grésivaudan : 10 min sur Meylan et 20 min sur Montbonnot
 - Augmentation des fréquences en correspondance avec les arrivées des TER.
 - Desserte de la ZIRST Meylan par les chemins du Vieux Chêne, de Malacher et des Près

Prolongement de la ligne 607 vers la gare SNCF de Gières



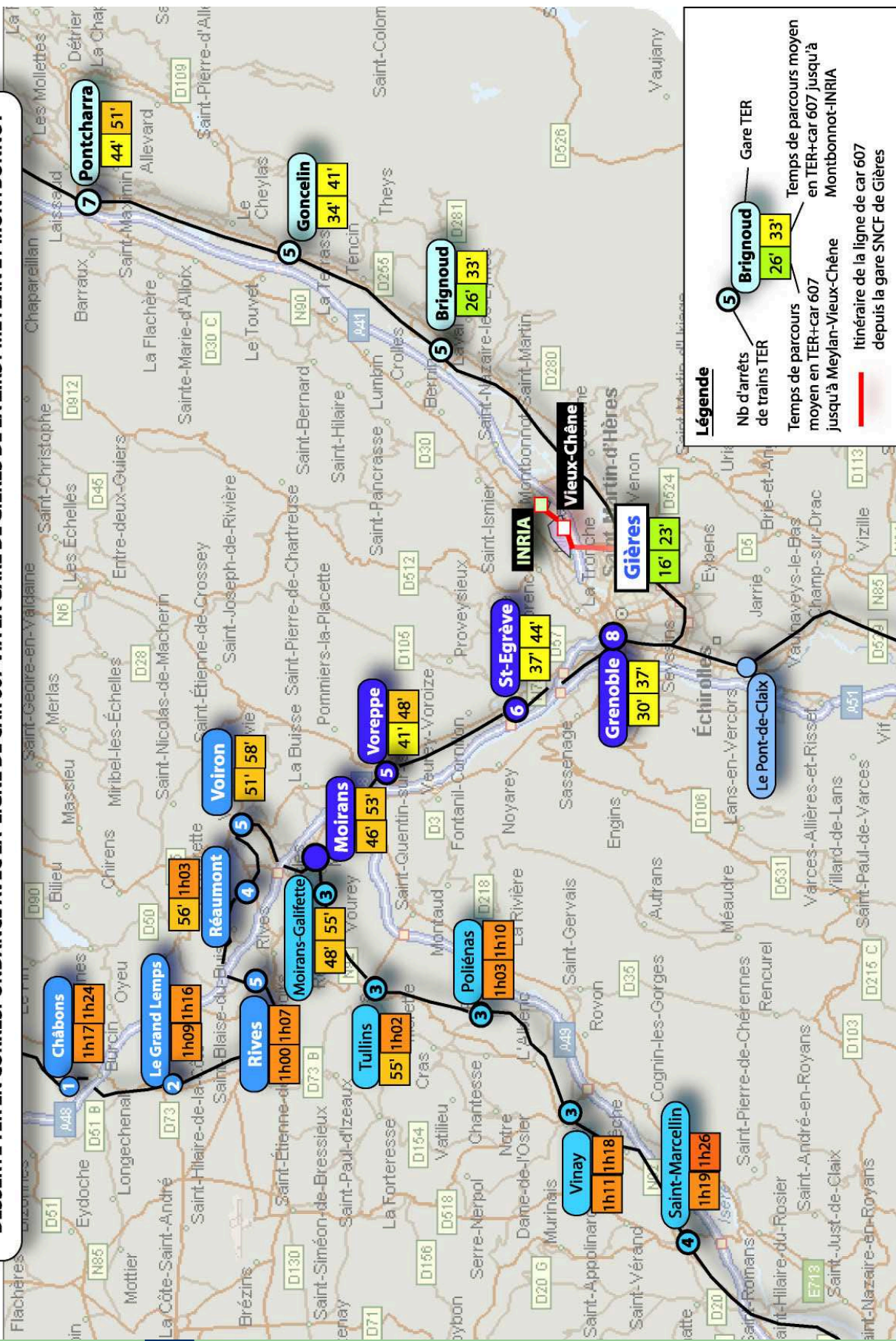
Comparaison des dessertes TER selon la gare d'arrivée

DESSERTE TER EN CORRESPONDANCE AVEC LE TRAM B ET LA NAVETTE ZIRST VIA LA GARE DE GRENOBLE DE LA ZIRST MEYLAN ET MONTBONNOT

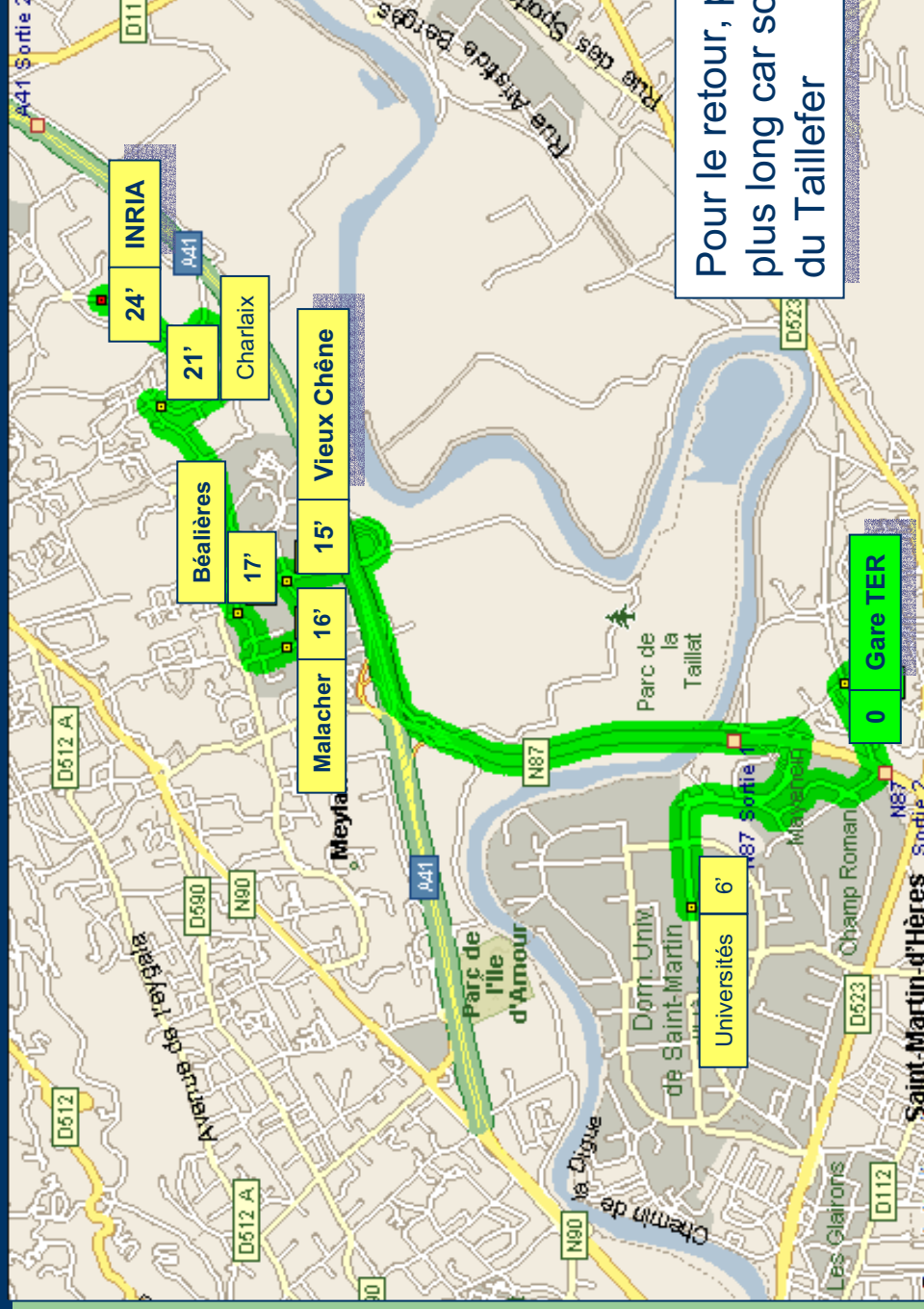


Comparaison des dessertes TER selon la gare d'arrivée

DESSESTE TER EN CORRESPONDANCE AVEC LA LIGNE DE CAR 607 VIA LA GARE DE GIÈRES DE LA ZIRST MEYLAN ET MONTBONNOT



Variante d'itinéraire ligne 607 Gare de Gières / ZIRST : desserte fine



Pour le retour, parcours un peu plus long car sortie par avenue du Taillefer

Les premiers résultats en matière d'accessibilité

Les améliorations
obtenues et le point sur
les projets d'agglo

08/03/2004

Accessibilité routière

- **Fléchage ZIRST depuis Grenoble par le boulevard des Alpes**
- **RD 11M** : programmée pour début 2006
- **Rond point de l'Hélice** : 2006
- **Collectrice** : inscription (dans le cadre du PLD de Meylan) au prochain contrat de plan Etat-Région d'une réouverture de la collectrice et d'une entrée de la future Rocade Nord au niveau de l'échangeur du Taillefer

Desserte transports en commun

- **Liaison gare de Gières** : la 607 sera prolongée jusqu'à la gare de Gières et Bernin dès septembre 2004 (sous réserve).
- **Navette ZIRST** : le SMTC doit nous transmettre un échéancier d'améliorations.
- **Express Crolles / Voiron** : une étude est en cours pour la création d'un arrêt supplémentaire sur Meylan.
- **Inscription de 2 études de trajet de tram** : Grenoble/Meylan via la RN 90 (échéance 2015) et campus/Meylan.

Modes doux et covoiturage

- **Pistes cyclables** : la création de pistes cyclables sur le versant bonimontain est en cours.
- **Covoiturage** : suite à une demande des salariés, ProZIRST entame des négociations avec Area afin d'obtenir des tarifs avantageux sur l'autoroute pour les co-voitureurs.

Le travail Intra - Entreprise

Les objectifs
et la méthode de travail



08/03/2004

Objectifs

Pour les 3 chantiers du PDE
(transports, services et loisirs) :

- Faire le point sur la politique sociale de l'entreprise et les besoins spécifiques des salariés
- Hiérarchiser les champs d'actions prioritaires
- Définir les mesures incitatives qui peuvent être mises en place dans l'entreprise en faveur des transports alternatifs, et les services qui peuvent être développés

Méthode de travail

- **Un accompagnement bi-partite** financé par Agefos dans le cadre du projet européen Equal :
 - ProZIRST
 - R&G consultants
- **Des groupes de travail** en interne associant :
 - Des représentants du personnel
 - Des représentants de la direction
 - Des usagers